

## Rapport de mission de repérage des matériaux et produits contenant de l'amiante avant réalisation de travaux

R. 4412-97 modifié par le décret 2012-639 du 4 mai 2012  
Norme NF X 46-020

28 RUE DU BEAUREGARD

77200 TORCY



## A \ INFORMATIONS GENERALES

### A.1 \ DESIGNATION DU BÂTIMENT

Nature du bâtiment :	LOGEMENTS COLLECTIFS	Adresse :	28 RUE DU BEAUREGARD 77200 TORCY
Cat. Du bâtiment :		Bâtiment :	
Etage :		Porte :	
Ref Cadastrale :	NC	Propriété de :	OPH77 10 AVENUE CHARLES PEGUY 77000 MELUN

### A.2 \ DESIGNATION DU DONNEUR D'ORDRE

Nom :	OPH77	Documents remis :	
Adresse :	10 AVENUE CHARLES PEGUY 77000 MELUN	Moyens mis à disposition :	

### A.3 \ EXECUTION DE LA MISSION

RAPPORT N° :	79LAC0403	Laboratoire d'Analyses :	ITGA
Repérage réalisé le :	27/10/2017	Adresse laboratoire :	3 RUE ARMAND HERPIN LACROIX - CS 46537 35065 RENNES CEDEX
Accompagnateur :		Numéro d'accréditation :	1-5967
Par :	Mickaël JULIEN	Organisme d'assurance professionnelle :	ALLIANZ
N° certificat :	CPDI 4129	Adresse assurance :	Direction Opérations Entreprises 5C Esplanade Charles de Gaulle 33081 BORDEAUX CEDEX
Date d'obtention :	01/01/2017	N° de contrat d'assurance :	55897385
Organisme certificateur	I.CERT Parc Edonia - Bâtiment G - Rue de la Terre Victoria - 35760 SAINT-GREGOIRE	Date de validité :	31/12/2017

## B \ CACHET DU DIAGNOSTIQUEUR

**FAIT LE 09/11/2017**

Cabinet : EXPERT HABITAT & INDUSTRIE INGENIERIE

Nom du responsable : **DEMOULIN Frédéric**

Nom du diagnostiqueur : **Mickaël JULIEN**



Rapport N° : 79LAC0403

27/10/2017

Date d'édition : 09/11/2017

2/32

EXPERT HABITAT & INDUSTRIE INGENIERIE - 21 route d'Albert 62450 AVESNES LES BAPAUME

Téléphone : 03.21.73.41.44 - Fax 03 21 73 94 79 - Site : www.experthabitat.com

SAS au capital de 55 000 Euros - Siret n° 479 076 838 00032

## C\ SOMMAIRE

### Table des matières

A \ INFORMATIONS GENERALES .....	2
A.1 \ DESIGNATION DU BÂTIMENT.....	2
A.2 \ DESIGNATION DU DONNEUR D'ORDRE .....	2
A.3 \ EXECUTION DE LA MISSION .....	2
B \ CACHET DU DIAGNOSTIQUEUR.....	2
C \ SOMMAIRE .....	3
D \ CONCLUSIONS .....	4
E \ PROGRAMME DE REPERAGE.....	5
F \ CONDITIONS DE REALISATION DU REPERAGE .....	11
G \ RAPPORTS PRECEDENTS .....	<b>Erreur ! Signet non défini.</b>
H \ RESULTATS DETAILLES DU REPERAGE .....	11
ANNEXE 1 – PHOTOS DES ELEMENTS AMIANTES ET/OU NON AMIANTES .....	16
ANNEXE 2 – CROQUIS DE LOCALISATION DE PRELEVEMENTS .....	<b>Erreur ! Signet non défini.</b>
ANNEXE 3 – PROCES VERBAUX D'ANALYSES .....	22
ANNEXE 4 – RECOMMANDATIONS GÉNÉRALES DE SÉCURITÉ .....	<b>Erreur ! Signet non défini.</b>
1. Informations générales.....	<b>Erreur ! Signet non défini.</b>
a) Dangérosité de l'amiante .....	<b>Erreur ! Signet non défini.</b>
b) Présence d'amiante dans des matériaux et produits en bon état de conservation .....	<b>Erreur ! Signet non défini.</b>
2. Intervention de professionnels soumis aux dispositions du code du travail .....	<b>Erreur ! Signet non défini.</b>
3. Recommandations générales de sécurité .....	<b>Erreur ! Signet non défini.</b>
4. Gestion des déchets contenant de l'amiante.....	<b>Erreur ! Signet non défini.</b>
a. Conditionnement des déchets.....	<b>Erreur ! Signet non défini.</b>
b. Apport en déchèterie.....	<b>Erreur ! Signet non défini.</b>
c. Filières d'élimination des déchets .....	<b>Erreur ! Signet non défini.</b>
d. Information sur les déchèteries et les installations d'élimination des déchets d'amiante	<b>Erreur ! Signet non défini.</b>
e. Traçabilité .....	<b>Erreur ! Signet non défini.</b>
ATTESTATION(S).....	<b>Erreur ! Signet non défini.</b>
CERTIFICAT DE QUALIFICATION .....	30

## D\ CONCLUSIONS

**Dans le cadre de la mission décrite en tête de rapport, il a été repéré des matériaux et produits contenant de l'amiante**

PIECE	ETAGE	ELEMENTS	DESCRIPTIF LABORATOIRE	REPERAGE	Echantillon	METHODE	ETAT	RESULTAT
Cuisine		Enduit plaque de plâtre	Matériau gris en faible quantité en vrac non séparable + enduit plâtreux blanc en vrac non séparable + peintures multiples non séparable	Mur C	79LAC0403P001	RESULTAT ANALYSE	BON ETAT	Amiante détecté (Chrysotile)
Cuisine		Joint d'étanchéité	Matériau plâtreux blanc en faible quantité non séparable + matériau souple blanc avec poussières + peinture en faible quantité non séparable	Fenêtres	79LAC0403P002	RESULTAT ANALYSE	DEGRADATION PARTIELLE	Amiante détecté (Chrysotile)
Salle de bains		Enduit béton	Enduit plâtreux beige en vrac + papier non séparable + peinture non séparable	Plafond	79LAC0403P008	RESULTAT ANALYSE	BON ETAT	Amiante détecté (Chrysotile)
		Enduit béton	Enduit plâtreux beige en vrac + papier non séparable + peinture non séparable	Plafond	79LAC0403P008	ZSO	BON ETAT	Amiante détecté (Chrysotile)

ZSO : Zone de Similitude d'Ouvrage

Liste des locaux non visités concernés par les travaux et justification

Rapport N° : 79LAC0403      27/10/2017

Date d'édition : 09/11/2017

4/32

PIECE	ETAGE	STATUT DE VISITE
NEANT		

Liste des éléments non inspectés et justification

PIECE	ETAGE	ELEMENTS	REPERAGE	RESULTAT
NEANT				

## E \ PROGRAMME DE REPERAGE

PIECES CONCERNEES	PERIMETRE DU REPERAGE	REPERAGE	TRAVAUX	ELEMENTS	Echantillonnage	REMARQUES PARTICULIERES
Selon localisation	LOGEMENTS COLLECTIFS	Allège fenêtre	Remplacement des menuiseries extérieures	Ensemble des éléments impactés	25%	1 par type par logement par type de fenêtre en alternant les façades
Selon localisation	LOGEMENTS COLLECTIFS	Murs périphériques	Remplacement des menuiseries extérieures	Enduit / Peinture	25%	(doublage au poutour de menuiserie des logements placés sous isolant)
Selon localisation	LOGEMENTS COLLECTIFS	Fenêtres	Remplacement des menuiseries extérieures	Joint de parclose	25%	1 par type par logement par type de fenêtre en alternant les façades
Selon localisation	LOGEMENTS COLLECTIFS	Entre ouvrant et dormant de fenêtres	Remplacement des menuiseries extérieures	Joint	25%	1 par type par logement par type de fenêtre en alternant les façades
Selon localisation	LOGEMENTS COLLECTIFS	Entre tableau extérieur et bâti de fenêtre	Remplacement des menuiseries extérieures	Joint d'étanchéité	25%	
Ensemble des pièces humides	LOGEMENTS COLLECTIFS	Bouche de ventilation	Remplacement de la VMC	Joint	25%	Si élément suspect : 1 par type par logement
Ensemble des pièces humides	LOGEMENTS COLLECTIFS	Bouche de ventilation	Remplacement de la VMC	Ensemble des éléments impactés	25%	(pourtour extérieur et intérieur)

Rapport N° : 79LAC0403 27/10/2017

Date d'édition : 09/11/2017

5/32

PIECES CONCERNEES	PERIMETRE DU REPERAGE	REPERAGE	TRAVAUX	ELEMENTS	Echantillonnage	REMARQUES PARTICULIERES
Ensemble des pièces humides	LOGEMENTS COLLECTIFS	Murs cloisons plaques de plâtre	Remplacement de la VMC	Enduit / Peinture	25%	
Ensemble des pièces humides	LOGEMENTS COLLECTIFS	Murs cloisons plaques de plâtre	Remplacement de la VMC	Enduit / Calicot	25%	
Ensemble des pièces humides	LOGEMENTS COLLECTIFS	Murs Périphériques / plaque de plâtre	Remplacement de la VMC	Enduit / Calicot	25%	
Ensemble des pièces humides	LOGEMENTS COLLECTIFS	Murs périphériques / doublage (plaque de plâtre + isolant)	Remplacement de la VMC	Enduit / Peinture	25%	
Ensemble des pièces humides	LOGEMENTS COLLECTIFS	Murs périphériques / doublage (plaque de plâtre + isolant)	Remplacement de la VMC	Enduit / Calicot	25%	
Ensemble des pièces humides	LOGEMENTS COLLECTIFS	Murs Porteurs / Refends / Plaque de plâtre	Remplacement de la VMC	Enduit / Peinture	25%	
Ensemble des pièces humides	LOGEMENTS COLLECTIFS	Murs brique plâtrière	Remplacement de la VMC	Enduit / Peinture	25%	
Ensemble des pièces humides	LOGEMENTS COLLECTIFS	Murs Périphériques / plaque de plâtre	Remplacement de la VMC	Enduit / Peinture	25%	
Ensemble des pièces humides	LOGEMENTS COLLECTIFS	Plafond	Remplacement de la VMC	Enduit	25%	REGLE DE PRELEVEMENT : 1 PAR TYPE
Ensemble des pièces humides	LOGEMENTS COLLECTIFS	Plafond	Remplacement de la VMC	Peinture	25%	REGLE DE PRELEVEMENT : 1 PAR TYPE
Ensemble des pièces humides	LOGEMENTS COLLECTIFS	Plafond	Remplacement de la VMC	Dalle de polystyrènes	25%	REGLE DE PRELEVEMENT : 1 PAR TYPE
Ensemble des pièces humides	LOGEMENTS COLLECTIFS	Plafond	Remplacement de la VMC	Ensemble des éléments impactés	25%	REGLE DE PRELEVEMENT : 1 PAR TYPE
Buanderie	LOGEMENTS	Plafond	Remplacement	Enduit	25%	près du chauffe-

PIECES CONCERNEES	PERIMETRE DU REPERAGE	REPERAGE	TRAVAUX	ELEMENTS	Echantillonnage	REMARQUES PARTICULIERES
	COLLECTIFS		de la VMC			eau
Buanderie	LOGEMENTS COLLECTIFS	Plafond	Remplacement de la VMC	Peinture	25%	près du chauffe-eau
Buanderie	LOGEMENTS COLLECTIFS	Plafond	Remplacement de la VMC	Dalle de polystyrènes	25%	près du chauffe-eau
Selon localisation	LOGEMENTS COLLECTIFS	Ensemble des zones impactées	Remplacement de la VMC	Ensemble des éléments	100%	REGLE DE PRELEVEMENT : 1 PAR TYPE
Selon localisation	LOGEMENTS COLLECTIFS	Conduits	Remplacement de la VMC	Ensemble des éléments	100%	(inspection, composition et revêtement)
Hall	LES PARTIES COMMUNES INTERIEURES	Ensemble des zones	Redynamisation des halls et parties communes	Ensemble des éléments	100%	Si élément suspect : 1 par type par entrée
Hall	LES PARTIES COMMUNES INTERIEURES	Sols	Redynamisation des halls et parties communes	Revêtement de sols	100%	Si élément suspect : 1 par type par entrée
Hall	LES PARTIES COMMUNES INTERIEURES	Sols	Redynamisation des halls et parties communes	Plinthes	100%	Si élément suspect : 1 par type par entrée
Hall	LES PARTIES COMMUNES INTERIEURES	Sols	Redynamisation des halls et parties communes	Carrelage	100%	Si élément suspect : 1 par type par entrée
Hall	LES PARTIES COMMUNES INTERIEURES	Sols	Redynamisation des halls et parties communes	Dalle de sol	100%	Si élément suspect : 1 par type par entrée
Hall	LES PARTIES COMMUNES INTERIEURES	Murs	Redynamisation des halls et parties communes	Enduit	100%	Si élément suspect : 1 par type par entrée
Hall	LES PARTIES COMMUNES INTERIEURES	Murs	Redynamisation des halls et parties communes	Peinture	100%	Si élément suspect : 1 par type par entrée
Hall	LES PARTIES COMMUNES INTERIEURES	Plafond	Redynamisation des halls et parties communes	Enduit	100%	Si élément suspect : 1 par type par entrée
Hall	LES PARTIES	Plafond	Redynamisation	Peinture	100%	Si élément

PIECES CONCERNEES	PERIMETRE DU REPERAGE	REPERAGE	TRAVAUX	ELEMENTS	Echantillonnage	REMARQUES PARTICULIERES
	COMMUNES INTERIEURES		des halls et parties communes			suspect : 1 par type par entrée
Hall	LES PARTIES COMMUNES INTERIEURES	Plafond	Redynamisation des halls et parties communes	Flocage	100%	Si élément suspect : 1 par type par entrée
Hall	LES PARTIES COMMUNES INTERIEURES	Plafond	Redynamisation des halls et parties communes	Ensemble des éléments	100%	Si élément suspect : 1 par type par entrée
Hall	LES PARTIES COMMUNES INTERIEURES	Murs	Redynamisation des halls et parties communes	Ensemble des éléments	100%	Si élément suspect : 1 par type par entrée
Hall	LES PARTIES COMMUNES INTERIEURES	Réseau électrique	Redynamisation des halls et parties communes	Plaque	100%	Si élément suspect : 1 par type par entrée
Hall	LES PARTIES COMMUNES INTERIEURES	Plafond	Redynamisation des halls et parties communes	Faux-plafond	100%	Si élément suspect : 1 par type par entrée
Hall	LES PARTIES COMMUNES INTERIEURES	Conduits	Redynamisation des halls et parties communes	Revêtements existants	100%	Si élément suspect : 1 par type par entrée
Hall	LES PARTIES COMMUNES INTERIEURES	Ensemble des zones	Redynamisation des halls et parties communes	Ensemble des éléments	100%	Si élément suspect : 1 par type par entrée
Hall	LES PARTIES COMMUNES INTERIEURES	Ensemble des zones	Redynamisation des halls et parties communes	Revêtement bitumineux	100%	Si élément suspect : 1 par type par entrée
Hall	LES PARTIES COMMUNES INTERIEURES	Murs	Redynamisation des halls et parties communes	Colle faïence	100%	Si élément suspect : 1 par type par entrée
Hall	LES PARTIES COMMUNES INTERIEURES	Murs	Redynamisation des halls et parties communes	Faïence 1	100%	Si élément suspect : 1 par type par entrée
Toiture 1	LES TOITURES	Couverture	Réfection des	Pax aluminium	100%	- 30 rue



PIECES CONCERNEES	PERIMETRE DU REPERAGE	REPERAGE	TRAVAUX	ELEMENTS	Echantillonnage	REMARQUES PARTICULIERES
			toitures-terrasses			Beauregard
Toiture 1	LES TOITURES	Couverture	Réfection des toitures-terrasses	Revêtement bitumineux	100%	- 30 rue Beauregard
Toiture 1	LES TOITURES	Couverture	Réfection des toitures-terrasses	Remontée d'étanchéité	100%	- 30 rue Beauregard
Toiture 1	LES TOITURES	Acrotère	Réfection des toitures-terrasses	Ensemble des éléments	100%	- 30 rue Beauregard
Toiture 1	LES TOITURES	Conduits	Réfection des toitures-terrasses	Ensemble des éléments	100%	- 30 rue Beauregard
Toiture 1	LES TOITURES	Chapeau de conduits	Réfection des toitures-terrasses	Chapeau de conduit	100%	- 30 rue Beauregard
Toiture 1	LES TOITURES	Edicules	Réfection des toitures-terrasses	Ensemble des éléments	100%	- 30 rue Beauregard
Toiture 1	LES TOITURES	Réseaux VMC	Réfection des toitures-terrasses	Ensemble des éléments	100%	- 30 rue Beauregard
Toiture 1	LES TOITURES	Conduits	Réfection des toitures-terrasses	Joint	100%	- 30 rue Beauregard
Toiture 1	LES TOITURES	Réseaux VMC	Réfection des toitures-terrasses	Peinture	100%	- 30 rue Beauregard
Toiture 1	LES TOITURES	Ensemble des zones	Réfection des toitures-terrasses	Ensemble des éléments	100%	- 30 rue Beauregard
Façades / Pignons	LOGEMENTS COLLECTIFS	Habillage tableau extérieur de fenêtre	Remplacement des menuiseries extérieures	Inspection totale		
Extérieurs	LES EXTERIEURS	Sols	Réfection des enrobés	Enrobé		
Parking intérieur	LES EXTERIEURS	Parking	Réfection des enrobés	Enrobé		(au niveau de la dalle)
Selon localisation	LOGEMENTS COLLECTIFS	Entre dormant et maçonnerie de fenêtres	Remplacement des menuiseries extérieures	Joint		1 par type par logement par type de fenêtre en alternant les

PIECES CONCERNEES	PERIMETRE DU REPERAGE	REPERAGE	TRAVAUX	ELEMENTS	Echantillonnage	REMARQUES PARTICULIERES
						façades (en fonction des gabarits de fenêtre pour éviter qu'il y ait trop de destructif par logement)
	LOGEMENTS COLLECTIFS		Divers			REGLE DE PRELEVEMENT : 1 PAR TYPE

Aucun document disponible

**ELEMENTS A SONDER OU A ANALYSER NON PRESENTS:**

## F \ CONDITIONS DE REALISATION DU REPERAGE

Le repérage amiante avant travaux, contient les informations sur la présence d'amiante dans les matériaux et produits du bâtiment afin d'informer les intervenants réalisant des activités ou interventions sur des matériaux et/ou équipements susceptibles de libérer des fibres d'amiante selon la liste citée dans le cadre E.

Il consiste à identifier et localiser, par inspections visuelles et investigations approfondies pouvant être destructives, l'ensemble des matériaux et produits contenant de l'amiante incorporés ou faisant indissociablement corps avec les locaux et les zones de l'immeuble objet des travaux. Lorsque l'absence de marquages spécifiques ou de documents ne permet pas à l'opérateur de repérage d'attester de la présence ou de la non présence d'amiante dans les matériaux et produits, des prélèvements seront effectués afin de déterminer par analyse la présence ou non d'amiante.

Procédures de prélèvement :

Les prélèvements sur des matériaux ou produits susceptibles de contenir de l'amiante sont réalisés en vertu des dispositions du Code du Travail. Le matériel de prélèvement est adapté à l'opération à réaliser afin de générer le minimum de poussières. Dans le cas où une émission de poussières est prévisible, le matériau ou produit est mouillé à l'eau à l'endroit du prélèvement (sauf risque électrique) et, si nécessaire, une protection est mise en place au sol ; de même, le point de prélèvement est stabilisé après l'opération (pulvérisation de vernis ou de laque, par exemple).

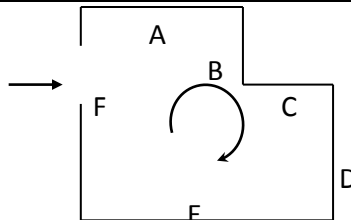
Pour chaque prélèvement, des outils propres et des gants à usage unique sont utilisés afin d'éliminer tout risque de contamination croisée. Dans tous les cas, les équipements de protection individuelle sont à usage unique.

L'accès à la zone à risque (sphère de 1 à 2 mètres autour du point de prélèvement) est interdit pendant l'opération. Si l'accompagnateur doit s'y tenir, il porte les mêmes équipements de protection individuelle que l'opérateur de repérage.

L'échantillon est immédiatement conditionné, après son prélèvement, dans un double emballage individuel étanche.

Les informations sur toutes les conditions existantes au moment du prélèvement susceptible d'influencer l'interprétation des résultats des analyses (environnement du matériau, contamination éventuelle, etc.) seront, le cas échéant, mentionnées dans la fiche d'identification et de cotation en annexe.

Sens du repérage pour évaluer un local :



## G \ RAPPORTS PRECEDENTS

Néant

## H \ RESULTATS DETAILLES DU REPERAGE

LISTE DES LOCAUX / PARTIES D'IMMEUBLE VISITEES/NON VISITEES CONCERNEES PAR LES TRAVAUX ET JUSTIFICATION

PIECE	ETAGE	JUSTIFICATION	VISITE	TRAVAUX
			OUI	CONCERNEE
			OUI	CONCERNEE
			OUI	CONCERNEE
			OUI	CONCERNEE
			OUI	CONCERNEE
			OUI	CONCERNEE
			OUI	CONCERNEE

### DESCRIPTION DES REVETEMENTS EN PLACE AU JOUR DE LA VISITE

PIECE	MUR1	MUR2	MUR3	MUR4	PLANCHER BAS	PLANCHER HAUT	PORTES	FENETRE1	FENETRE2
	Béton	Plaque de plâtre			Dalle de sol	Enduit	METALLIQUE		
	Plaque de plâtre	Périphériques / Doublage (plaque de plâtre + isolant)			Dalle de sol	Enduit	BOIS	PVC	
	Plaque de plâtre				Dalle de sol	Enduit	BOIS		
	Béton	Périphériques / Doublage (plaque de plâtre + isolant)	Plaque de plâtre		Dalle de sol	Enduit	BOIS	PVC	
	Plaque de plâtre	Périphériques / Doublage (plaque de plâtre + isolant)			Dalle de sol	Enduit	BOIS	PVC	
	Plaque de plâtre				Dalle de sol	Enduit	BOIS		
	Plaque de plâtre	Périphériques / Doublage (plaque de plâtre + isolant)			Dalle de sol	Enduit	BOIS	PVC	
	Plaque				Dalle de sol	Enduit	BOIS		

Rapport N° : 79LAC0403 27/10/2017

12/32

Date d'édition : 09/11/2017

EXPERT HABITAT & INDUSTRIE INGENIERIE - 21 route d'Albert 62450 AVESNES LES BAPAUME

Téléphone : 03.21.73.41.44 - Fax 03 21 73 94 79 - Site : www.expert habitat.com

SAS au capital de 55 000 Euros - Siret n° 479 076 838 00032

PIECE	MUR1	MUR2	MUR3	MUR4	PLANCHER BAS	PLANCHER HAUT	PORTES	FENETRE1	FENETRE2
	de plâtre								

**LA LISTE DES MATERIAUX OU PRODUITS CONTENANT DE L'AMIANTE, SUR ZONE DE SIMILITUDE D'OUVRAGE ET SUR JUGEMENT PERSONNEL**

PIECE	ETAGE	ELEMENTS	DESCRIPTIF LABORATOIRE	Echantillon	REPERAGE	ETAT	RESULTAT	METHODE
		Enduit béton	Enduit plâtreux beige en vrac + papier non séparable + peinture non séparable	79LAC0403P008	Plafond	BON ETAT	Amiante détecté (Chrysotile)	ZSO

ZSO : Zone de Similitude d'Ouvrage

**LA LISTE DES MATERIAUX OU PRODUITS CONTENANT DE L'AMIANTE, APRES ANALYSE**

PIECE	ETAGE	ELEMENTS	DESCRIPTIF LABORATOIRE	Echantillon	REPERAGE	ETAT	RESULTAT
Cuisine		Enduit plaque de plâtre	Matériau gris en faible quantité en vrac non séparable + enduit plâtreux blanc en vrac non séparable + peintures multiples non séparable	79LAC0403P001	Mur C	BON ETAT	Amiante détecté (Chrysotile)
Cuisine		Joint d'étanchéité	Matériau plâtreux blanc en faible quantité non séparable + matériau souple blanc avec poussières + peinture en faible quantité non séparable	79LAC0403P002	Fenêtres	DEGRADATION PARTIELLE	Amiante détecté (Chrysotile)
Salle de bains		Enduit béton	Enduit plâtreux beige en vrac + papier non séparable + peinture non séparable	79LAC0403P008	Plafond	BON ETAT	Amiante détecté (Chrysotile)

ZSO : Zone de Similitude d'Ouvrage

**LA LISTE DES MATERIAUX SUSCEPTIBLES DE CONTENIR DE L'AMIANTE, MAIS N'EN CONTENANT PAS.**

Rapport N° : 79LAC0403  
Date d'édition : 09/11/2017

27/10/2017

13/32

PIECE	ETAGE	ELEMENTS	DESCRIPTIF LABORATOIRE	Echantillon	REPERAGE	ETAT	RESULTAT	METHODE
Séjour		Joint	Revêtement souple beige + colle polymère jaune avec poussières non séparable + ragréage gris en faible quantité non séparable + peinture en faible quantité non séparable	79LAC0403P003	Portes fenêtres	BON ETAT	Amiante non détecté	RESULTAT ANALYSE
Séjour		Joint de parclose	Revêtement cassant gris + revêtement souple vert + revêtement souple orange avec couche fibreuse + colle polymère jaune non séparable + ragréage gris non séparable + colle polymère incolore non séparable + ragréage rose non séparable + matériau gris	79LAC0403P004	Portes fenêtres	BON ETAT	Amiante non détecté	RESULTAT ANALYSE
Salle de bains		Enduit plaque de plâtre	Enduit plâtreux blanc en vrac non séparable + matériau gris en faible quantité non séparable + peintures multiples non séparable	79LAC0403P007	Mur A	BON ETAT	Amiante non détecté	RESULTAT ANALYSE
Séjour		Joint	Matériau souple noir avec poussières	79LAC0403P003	Portes fenêtres	BON ETAT	Amiante non détecté	RESULTAT ANALYSE
Séjour		Joint de parclose	Matériau souple noir avec	79LAC0403P004	Portes fenêtres	BON ETAT	Amiante non détecté	RESULTAT ANALYSE

PIECE	ETAGE	ELEMENTS	DESCRIPTIF LABORATOIRE	Echantillon	REPERAGE	ETAT	RESULTAT	METHODE
			<b>poussières</b>					
Séjour		Enduit plaque de plâtre	Enduit plâtreux blanc en vrac + carton non séparable + toile fibreuse blanche non séparable + peintures multiples non séparable	79LAC0403P005	Mur B	BON ETAT	Amiante non détecté	RESULTAT ANALYSE
Salle de bains		Joint	Matériau souple blanc avec poussières	79LAC0403P006	Mur A	BON ETAT	Amiante non détecté	RESULTAT ANALYSE
Salle de bains		Enduit plaque de plâtre	Enduit plâtreux blanc en vrac + peinture non séparable + peintures multiples non séparable	79LAC0403P007	Mur A	BON ETAT	Amiante non détecté	RESULTAT ANALYSE

ZSO : Zone de Similitude d'Ouvrage

## ANNEXE 1 – PHOTOS DES ELEMENTS AMIANTES ET/OU NON AMIANTES

PRELEVEMENT : 79LAC0403P001			
NOM DU CLIENT	NUMERO DU DOSSIER		PIECE OU LOCAL
OPH77	79LAC0403 27/10/2017		Cuisine
ELEMENT	DESCRIPTIF DU LABORATOIRE	DATE DE PRELEVEMENT	NOM DE L'OPERATEUR
Enduit plaque de plâtre	Matériau gris en faible quantité en vrac non séparable + enduit plâtreux blanc en vrac non séparable + peintures multiples non séparable	27/10/2017	JULIEN Mickaël
LOCALISATION		RESULTAT	
Mur C		Amiante détecté (Chrysotile)	

### EMPLACEMENT



PRELEVEMENT : 79LAC0403P002			
NOM DU CLIENT	NUMERO DU DOSSIER		PIECE OU LOCAL
OPH77	79LAC0403 27/10/2017		Cuisine
ELEMENT	DESCRIPTIF DU LABORATOIRE	DATE DE PRELEVEMENT	NOM DE L'OPERATEUR
Joint d'étanchéité	Revêtement souple beige + colle polymère jaune non séparable + ragréage gris non séparable + matériau compact gris hétérogène	27/10/2017	JULIEN Mickaël
LOCALISATION		RESULTAT	
Fenêtres		Amiante non détecté	

### EMPLACEMENT





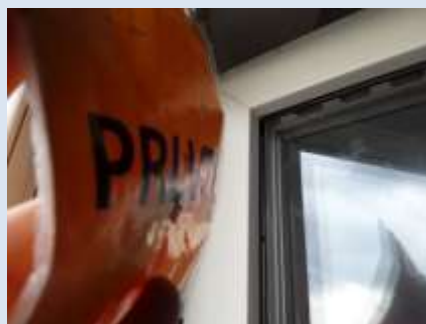
PRELEVEMENT : 79LAC0403P003			
NOM DU CLIENT	NUMERO DU DOSSIER	PIECE OU LOCAL	
OPH77	79LAC0403 27/10/2017	Séjour	
ELEMENT	DESCRIPTIF DU LABORATOIRE	DATE DE PRELEVEMENT	NOM DE L'OPERATEUR
Joint	Revêtement souple beige + colle polymère jaune avec poussières non séparable + ragréage gris en faible quantité non séparable + peinture en faible quantité non séparable	27/10/2017	JULIEN Mickaël
LOCALISATION		RESULTAT	
Portes fenêtres		Amiante non détecté	

EMPLACEMENT



PRELEVEMENT : 79LAC0403P004			
NOM DU CLIENT	NUMERO DU DOSSIER	PIECE OU LOCAL	
OPH77	79LAC0403 27/10/2017	Séjour	
ELEMENT	DESCRIPTIF DU LABORATOIRE	DATE DE PRELEVEMENT	NOM DE L'OPERATEUR
Joint de parclose	Revêtement cassant gris + revêtement souple vert + revêtement souple orange avec couche fibreuse + colle polymère jaune non séparable + ragréage gris non séparable + colle polymère incolore non séparable + ragréage rose non séparable + matériau gris	27/10/2017	JULIEN Mickaël
LOCALISATION		RESULTAT	
Portes fenêtres		Amiante non détecté	

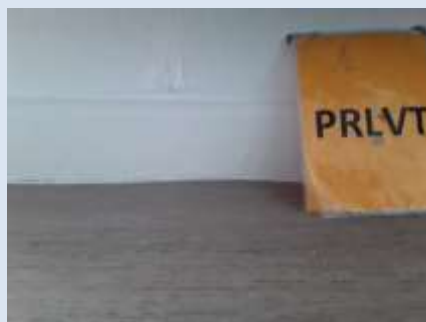
EMPLACEMENT



PRELEVEMENT : 79LAC0403P005

NOM DU CLIENT	NUMERO DU DOSSIER	PIECE OU LOCAL	
OPH77	79LAC0403 27/10/2017	Séjour	
ELEMENT	DESCRIPTIF DU LABORATOIRE	DATE DE PRELEVEMENT	NOM DE L'OPERATEUR
Enduit plaque de plâtre	Enduit plâtreux blanc + peintures multiples non séparable + bois en lamelles en faible quantité non séparable	27/10/2017	JULIEN Mickaël
LOCALISATION		RESULTAT	
Mur B		Amiante détecté (Chrysotile)	

EMPLACEMENT



PRELEVEMENT : 79LAC0403P006

NOM DU CLIENT	NUMERO DU DOSSIER	PIECE OU LOCAL	
OPH77	79LAC0403 27/10/2017	Salle de bains	
ELEMENT	DESCRIPTIF DU LABORATOIRE	DATE DE PRELEVEMENT	NOM DE L'OPERATEUR
Joint	Enduit gris en faible quantité non séparable + toile fibreuse blanche non séparable + peinture non séparable + bois en lamelles en faible quantité non séparable	27/10/2017	JULIEN Mickaël
LOCALISATION		RESULTAT	
Mur A		Amiante détecté (Chrysotile)	

EMPLACEMENT



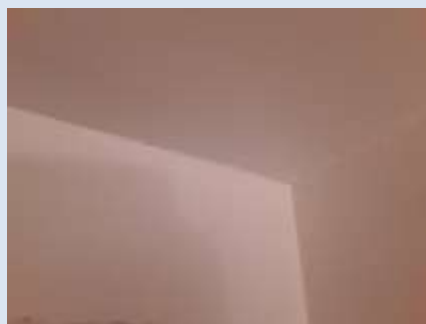
PRELEVEMENT : 79LAC0403P007			
NOM DU CLIENT	NUMERO DU DOSSIER	PIECE OU LOCAL	
OPH77	79LAC0403 27/10/2017	Salle de bains	
ELEMENT	DESCRIPTIF DU LABORATOIRE	DATE DE PRELEVEMENT	NOM DE L'OPERATEUR
Enduit plaque de plâtre	Enduit plâtreux blanc en vrac non séparable + matériau gris en faible quantité non séparable + peintures multiples non séparable	27/10/2017	JULIEN Mickaël
LOCALISATION		RESULTAT	
Mur A		Amiante non détecté	

EMPLACEMENT



PRELEVEMENT : 79LAC0403P008			
NOM DU CLIENT	NUMERO DU DOSSIER	PIECE OU LOCAL	
OPH77	79LAC0403 27/10/2017	Salle de bains	
ELEMENT	DESCRIPTIF DU LABORATOIRE	DATE DE PRELEVEMENT	NOM DE L'OPERATEUR
Enduit béton	Enduit plâtreux beige en vrac + papier non séparable + peinture non séparable	27/10/2017	JULIEN Mickaël
LOCALISATION		RESULTAT	
Plafond		Amiante détecté (Chrysotile)	

EMPLACEMENT





ANNEXE 3 – PROCES VERBAUX D'ANALYSES



**RAPPORT D'ESSAI N° IT071711-4623 EN DATE DU 08/11/2017**  
RECHERCHE ET IDENTIFICATION D'AMIANTE SUR UN PRELEVEMENT DE MATERIAU

(Ce rapport illustre le contexte des les échantillons soumis à l'analyse.)

**Client :**  
EXPERT HABITAT & INDUSTRIE INGENIERIE (COMPTES MAINTENUS)  
23 rue d'Albert  
62450 AVESNES LES BAPAUME

**Prélèvement :**  
Commande ITGA : IT0717-306148  
Échantillon ITGA : IT071711-4623  
Reçu au laboratoire le : 05/11/2017

**Réf. Client :**

Commande	79LAC0403-01
Dossier client	79LAC0403-01 - 19° à 32 rue du Beaurégard, 1 à 7 promenade de Gallon 77200 TORCY
Echantillon	79LAC0403P001 / LOGEMENTS COLLECTIFS - Mars Polyphéniques - plaque de plâtre - Ensemble des pièces fumelles - Enduit - Plâtre / Carène Mur C Enduit plaque de plâtre
Description ITGA	Matériau gris en faible quantité en vrac / Enduit plâtreux blanc en vrac / Plâtres multiples

**Préparation :**  
Échantillon de façon à être représentatif de l'échantillon  
pour une analyse au Microscop. Electronique à Transmission Analytique (META) : Imagerie rétrodiffuse, rétrodiffuse et par diffusion sur grille de microscopie électronique (méthode interne IT DBS ou IT 206).

**Technique Analytique :**  
- Microscopie Electronique à Transmission Analytique (parties pertinentes de la norme NF X 43-050)

**Résultat :**

Fracture Analytique	Technique analytique et date d'analyse	Résultat	Type d'analyse	NB de prélèvements
Matériau gris en faible quantité en vrac non séparable + enduit plâtreux blanc en vrac non séparable + plâtres multiples non séparable	META le 07/11/2017	Présence de fibres d'amiante	Chrysole	1

Validé par : Delphine JOSSET - Analyste




**RAPPORT D'ESSAI N° IT071708-6551 EN DATE DU 08/08/2017**  
RECHERCHE ET IDENTIFICATION D'AMIANTE SUR UN PRELEVEMENT DE MATERIAU

(Ce rapport illustre le contexte des les échantillons soumis à l'analyse.)

**Client :**  
EXPERT HABITAT & INDUSTRIE INGENIERIE (COMPTES MAINTENUS)  
23 rue d'Albert  
62450 AVESNES LES BAPAUME

**Prélèvement :**  
Commande ITGA : IT0717-75930  
Échantillon ITGA : IT071708-6551  
Reçu au laboratoire le : 05/08/2017

**Réf. Client :**

Commande	79LAC0403
Dossier client	79LAC0403 - 28 RUE DU BEAUREGARD APT 3 4EME 77200 TORCY
Echantillon	79LAC0403P002 / LOGEMENTS COLLECTIFS - Sals - Ensemble des pièces - Revêtement de sols / Solage Sol Dalt de sol
Description ITGA	Revêtement souple beige / Colle polymère jaune / Ragnage gris / Matériau compact gris hétérogène

**Préparation :**  
Échantillon de façon à être représentatif de l'échantillon  
pour une analyse au Microscop. Electronique à Transmission Analytique (META) : Imagerie rétrodiffuse, rétrodiffuse et par diffusion sur grille de microscopie électronique (méthode interne IT DBS ou IT 206).

**Technique Analytique :**  
- Microscopie Electronique à Transmission Analytique (parties pertinentes de la norme NF X 43-050)

**Résultat :**

Fracture Analytique	Technique analytique et date d'analyse	Résultat	Type d'analyse	NB de prélèvements
Revêtement souple beige + colle polymère jaune non séparable + ragnage gris non séparable + matrice compact gris hétérogène	META le 06/06/2017	Aucune fibre détectée	---	1

Validé par : Antoine BLANDEL - Analyste





17 rue de la Terre Noire - CS 07 46662  
47100 SAINT-GERMAIN-DES-SEIGNS  
Tél : 03 21 23 41 42  
Fax : 03 21 23 41 43  
www.itga.fr



Accréditation n° 1 1747  
Date des essais parties  
échantillons sur www.cofrac.fr



Le responsable de ce rapport s'engage à la exactitude des informations relatives aux essais effectués pour la réalisation qui est soumise par le client. #

**RAPPORT D'ESSAI N° IT071711-4624 EN DATE DU 08/11/2017**  
**RECHERCHE ET IDENTIFICATION D'AMIANTE SUR UN PRELEVEMENT DE MATERIAU**

Ce rapport concerne les données par les échantillons soumis à l'analyse.

<b>Client :</b> EXPERT HABITAT & INDUSTRIE INGENIERIE (COMPTE MATERIAUX) 21 route d'Albert 62450 AVESNES LES BAPAUME	<b>Prélèvement :</b> Commande ITGA : IT0717-105148 Échantillon ITGA : IT071711-4624 Réq. de laboratoire n° : 09/11/2017
--	--

**Ref. Client :**

Commande	79LAC0403 - 01
Adresse client	79LAC0403 - 01 - 19 à 32 rue du Bataillard, 1 à 7 avenue de Gallon 77200 TORCY
Échantillon	79LAC0403002 / LOGEMENTS COLLECTIFS - Enrs tableaux extérieurs et 100 de finition - Soler localisation - joint d'étanchéité / Epave Finition joint d'étanchéité
Désignation ITGA	Matériau plâtreux blanc en faible quantité / Matériau souple blanc avec poils/laine / Peinture en faible quantité

**Préparation :**  
 Effectuée de façon à être représentative de l'échantillon  
 - pour une analyse au Microscope Electronique à Transmission Analytique (META) : broyage mécanique, récupération de particules sur grille de microscope électronique (méthode interne IT 020 ou IT 206)

**Technique Analytique :**  
 - Microscopie Electronique à Transmission Analytique (parties certifiées de la norme NF X 43-060)

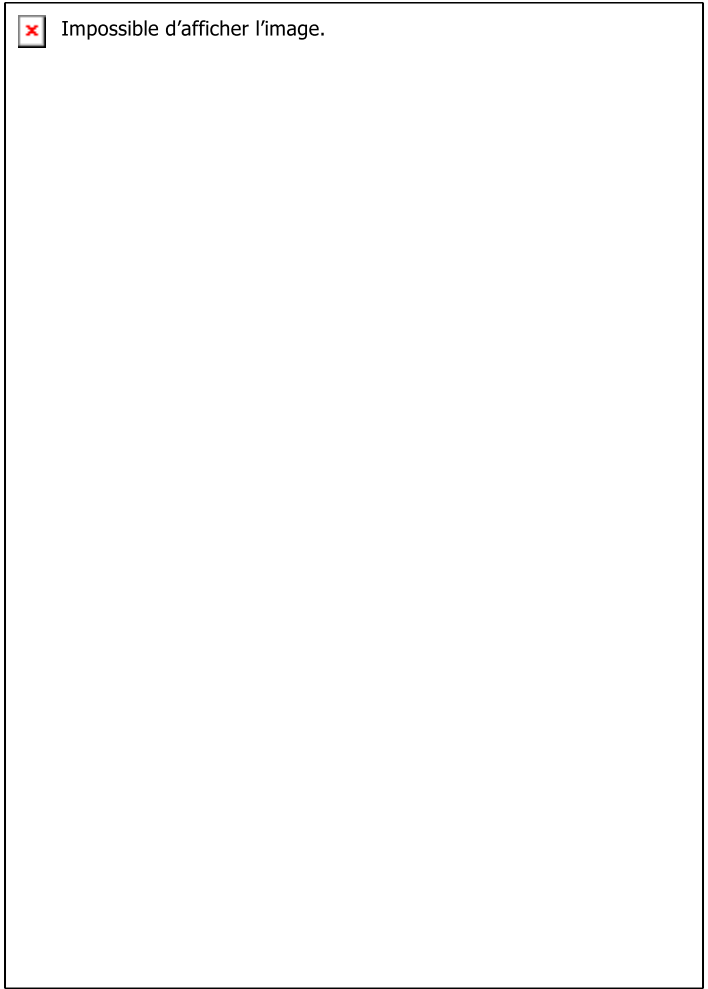
**Résultat :**

Fonction Analytique	Technique analytique et date d'analyse	Résultat	Type d'analyse	N° de prélevement
* Matériau plâtreux blanc en faible quantité non séparables + matériaux souples blancs avec poils/laine + peinture en faible quantité non séparables	META le 07/11/2017	Présence de fibres d'amiante	Oxydable	3

Validé par : Delphine JOSSET - Analyste



La responsabilité de ce rapport émane du client. Les essais effectués pour la réalisation de ce rapport sont effectués conformément aux normes de référence. Les données présentées ci-dessus ont été vérifiées par le laboratoire pour être exactes et complètes. Page 1 sur 1



**RAPPORT D'ESSAI N° IT071711-4625 EN DATE DU 08/11/2017**  
**RECHERCHE ET IDENTIFICATION D'AMIANTE SUR UN PRELEVEMENT DE MATERIAU**

(Ce rapport est en concurrence avec les laboratoires suivants à l'adresse :

**Client :**  
 EXPERT HABITAT & INDUSTRIE INGENIERIE (COMPTE)  
 MATERIAUX  
 21 route d'Albert  
 62450 AVESNES LES BAPAUME

**Prélèvement :**  
 Commande ITGA : IT0717-305148  
 Échantillon ITGA : IT071711-4625  
 Réq. au laboratoire le : 09/11/2017

**Réf. Client :**

Commande	79LAC0403-01
Causeur client	79LAC0403-01 - 1F à 3D rue du Beaugard, 1 à 7 promenade de Gallon 77200 TORCY
Echantillon	79LAC0403P003 / LOGEMENTS COLLECTIFS - Ensemble de pièces - Revêtement de sols / sols localisation - Joint / Sèpeur Parties freinées Joint
Description ITGA	Matériau souple noir avec poussières

**Préparation :**

Echantillon de type à être représentative de l'échantillon  
 pour une analyse au Microscope Electronique à Transmission Analytique (META) : image numérique, récapitulative de  
 poussières sur grille de microscopie électronique (méthode interne IT 08 ou IT 206)

**Technique Analytique :**

Microscopie Electronique à Transmission Analytique (parties pertinentes de la norme NF X 43-050)

**Résultat :**

Processus Analytique	Technique analytique et date d'analyse	Résultat	Type d'analyse	N° de préparation
Matériau souple noir avec poussières	META le 07/11/2017	Amiante non détecté	---	1

Validé par : Delphine JOSSET - Analyste



**RAPPORT D'ESSAI N° IT071708-6553 EN DATE DU 08/08/2017**  
**RECHERCHE ET IDENTIFICATION D'AMIANTE SUR UN PRELEVEMENT DE MATERIAU**

(Ce rapport est en concurrence avec les laboratoires suivants à l'adresse :

**Client :**  
 EXPERT HABITAT & INDUSTRIE INGENIERIE (COMPTE)  
 MATERIAUX  
 21 route d'Albert  
 62450 AVESNES LES BAPAUME

**Prélèvement :**  
 Commande ITGA : IT0717-37930  
 Échantillon ITGA : IT071708-6553  
 Réq. au laboratoire le : 05/08/2017

**Réf. Client :**

Commande	79LAC0403
Causeur client	79LAC0403 - 28 RUE DU BEAUGARD APIT 3-4EME 77200 TORCY
Echantillon	79LAC0403P001 / LOGEMENTS COLLECTIFS - Sols - Ensemble des pièces - Revêtement de sols / sols de bains Sol Dalle de sol
Description ITGA	Revêtement caoutchou gris / Revêtement souple vert / Revêtement souple orange avec couche fibreuse / Colle polymère jaune / Ragnage gris / Colle polymère incolore / Ragnage rose / Matériau gris en vrac hétérogène

**Préparation :**

Echantillon de type à être représentative de l'échantillon  
 pour une analyse au Microscope Electronique à Transmission Analytique (META) : image numérique, récapitulative de  
 poussières sur grille de microscopie électronique (méthode interne IT 08 ou IT 206)

**Technique Analytique :**

Microscopie Electronique à Transmission Analytique (parties pertinentes de la norme NF X 43-050)

**Résultat :**

Processus Analytique	Technique analytique et date d'analyse	Résultat	Type d'analyse	N° de préparation
Revêtement caoutchou gris + revêtement souple vert + revêtement souple orange avec couche fibreuse + colle polymère jaune non séparables + ragnage gris non séparables + colle polymère incolore non séparables + ragnage rose non séparables + matériau gris en vrac hétérogène non séparables	META le 08/08/2017	Amiante non détecté	---	1

Validé par : Antoine BLANDEL - Analyste







Exp. Habitat - Ind. E - Rue de la Terre Noire - CS 07 48662  
17340 SAINT-GERMAIN-DES-SEIGNS  
Tél : 02 99 25 41 42  
Fax : 02 99 25 41 43  
www.igp.fr

Accréditation n° 1 1947  
Date des états de parties  
évaluées sur www.cofrac.fr

Le responsable de l'essai atteste de la compétence des intervenants pour les essais réalisés par l'organisme qui est identifié par le numéro.

**RAPPORT D'ESSAI N° IT071711-4626 EN DATE DU 08/11/2017**  
**RECHERCHE ET IDENTIFICATION D'AMIANTE SUR UN PRELEVEMENT DE MATERIAU**

(Ce rapport est en concerta avec les fiches de suivi à l'annexe.

**Client :**  
EXPERT HABITAT & INDUSTRIE INGENIERIE (COMPTE)  
MASTERAUD  
23 route d'Albert  
62450 AVESNES LES BAPAUME

**Prélèvement :**  
Commande ITGA : IT0717-30148  
Échantillon ITGA : IT071711-4626  
Réq. au laboratoire le : 09/11/2017

**Réf. Client :**

Commande	PLAC0403-01
Classif. client	PLAC0403-01 - 1F à 3D rue du Boutepart, 1 à 7 promenade de Galion 77200 TORCY
Échantillon	PLAC0403P006 / LOGEMENTS COLLECTIFS - Forêt - Bois localisation - Joint de parking / Béton Rues latérales joint de parking
Description ITGA	Matériau souple noir avec poussières

**Préparation :**  
Échantillon de façon à être représentatif de l'échantillon  
pour une analyse au Microscop. Electronique à Transmission Analytique (META) : broyage mécanique, réduction de  
passivité sur grille de microscopie électronique (méthode interne IT BS vs IT 206)

**Technique Analytique :**  
Microscopie Electronique à Transmission Analytique (parties antérieures de la norme NF X 45-050)

**Résultat :**

Fraction Analytée	Technique analytique et date d'analyse	Résultat	Type d'analyse	N° de prélèvement
Matériau souple noir avec poussières	META le 07/11/2017	Résultat non atteint	---	1

Validé par : Delphine JOSSET - Analyste



La responsabilité de ce rapport émane des personnes qui ont réalisé les analyses. Le signataire ne peut être tenu responsable de l'exactitude des données fournies dans ce rapport. Les données sont susceptibles d'être modifiées sans préavis. Page 1/1



Exp. Habitat - Ind. E - Rue de la Terre Noire - CS 07 48662  
17340 SAINT-GERMAIN-DES-SEIGNS  
Tél : 02 99 25 41 42  
Fax : 02 99 25 41 43  
www.igp.fr

Accréditation n° 1 1947  
Date des états de parties  
évaluées sur www.cofrac.fr

Le responsable de l'essai atteste de la compétence des intervenants pour les essais réalisés par l'organisme qui est identifié par le numéro.

**RAPPORT D'ESSAI N° IT071708-6554 EN DATE DU 08/08/2017**  
**RECHERCHE ET IDENTIFICATION D'AMIANTE SUR UN PRELEVEMENT DE MATERIAU**

(Ce rapport est en concerta avec les fiches de suivi à l'annexe.

**Client :**  
EXPERT HABITAT & INDUSTRIE INGENIERIE (COMPTE)  
MASTERAUD  
23 route d'Albert  
62450 AVESNES LES BAPAUME

**Prélèvement :**  
Commande ITGA : IT0717-75930  
Échantillon ITGA : IT071708-6554  
Réq. au laboratoire le : 05/08/2017

**Réf. Client :**

Commande	PLAC0403
Classif. client	PLAC0403 - 28 RUE DU BEAUREGARD APPT 3-4EME 77200 TORCY
Échantillon	PLAC0403P006 / LOGEMENTS COLLECTIFS - Mars et Platane - Ensemble des pièces - Enduit Pédicure / Solaire Mar D Enduit plaque de plâtre
Description ITGA	Enduit plâtreux blanc / Peinture multiple / Bois en lamelles en faible quantité

**Préparation :**  
Échantillon de façon à être représentatif de l'échantillon  
pour une analyse au Microscop. Electronique à Transmission Analytique (META) : broyage mécanique, réduction de  
passivité sur grille de microscopie électronique (méthode interne IT BS vs IT 206)

**Technique Analytique :**  
Microscopie Electronique à Transmission Analytique (parties antérieures de la norme NF X 45-050)

**Résultat :**

Fraction Analytée	Technique analytique et date d'analyse	Résultat	Type d'analyse	N° de prélèvement
Enduit plâtreux blanc à peintures multiples non séparables + bois en lamelles en faible quantité non séparables	META le 08/08/2017	Processus de fibres d'amiante	Directe	1

Validé par : Antoine BLANDEL - Analyste



La responsabilité de ce rapport émane des personnes qui ont réalisé les analyses. Le signataire ne peut être tenu responsable de l'exactitude des données fournies dans ce rapport. Les données sont susceptibles d'être modifiées sans préavis. Page 1/1



Exp. Habitat - Ind. E - Rue de la Terre Noire - CS 07 48662  
13740 SAINT-GERMAIN-LES-DEUX  
Tél : 03 21 73 41 44  
Fax : 03 21 73 41 43  
www.igpa.fr

Accréditation n° 17947  
Date des états de parties  
évaluées sur www.cofrac.fr

Le responsable de ce rapport s'engage à garantir la fiabilité des données et des conclusions de son analyse pour l'application qui est indiquée par le client.

**RAPPORT D'ESSAI N° IT071711-4627 EN DATE DU 08/11/2017**  
**RECHERCHE ET IDENTIFICATION D'AMIANTE SUR UN PRELEVEMENT DE MATERIAU**

(Ce rapport est en concertance avec les fiches de suivi à l'annexe 1)

**Client :**  
EXPERT HABITAT & INDUSTRIE INGENIERIE (COMPTE)  
MASTERAUD  
23 route d'Albert  
62430 AVESNES LES BAPAUME

**Prélèvement :**  
Commande ITGA : IT0717-301346  
Échantillon ITGA : IT071711-4627  
Réq. au laboratoire le : 03/11/2017

**Réf. Client :**

Commande	PLAC0403-01
Classif. client	PLAC0403-01 - 1F à 3D rue du Boutepart, 1 à 7 promenade de Gallon 77200 TORCY
Échantillon	PLAC0403P005 / LOGEMENTS COLLECTIFS - Mars polytechnique - Sites localisées - Enduit Plâtre / Sableur Mar à Enduit plâtre de plâtre
Description ITGA	Enduit plâtreux blanc en oss. / Carton / Toile fibreuse blanche / Peinture multiples

**Préparation :**  
Échantillon de façon à être représentatif de l'échantillon  
pour une analyse au Microscopie Electronique à Transmission Analytique (META) : broyage mécanique, réduction et séchage sur grille de microscopie électronique (méthode interne IT IRS vs IT 206)

**Technique Analytique :**  
Microscopie Electronique à Transmission Analytique (méthode interne de la norme NF X 45-050)

**Résultat :**

Fraction Analytée	Technique analytique et date d'analyse	Résultat	Type d'analyse	N° de prélèvement
Enduit plâtreux blanc en oss. / carton non séparables + toile fibreuse blanche non séparables + peintures multiples non séparables	META le 08/11/2017	Absence non détecté	---	4

Validé par : Delphine JOSSET - Analyste

Le responsable de ce rapport s'engage à garantir la fiabilité des données et des conclusions de son analyse pour l'application qui est indiquée par le client.  
Les données sont validées et certifiées par les laboratoires accrédités par le Cofrac.

Page 1/1



Exp. Habitat - Ind. E - Rue de la Terre Noire - CS 07 48662  
13740 SAINT-GERMAIN-LES-DEUX  
Tél : 03 21 73 41 44  
Fax : 03 21 73 41 43  
www.igpa.fr

Accréditation n° 17947  
Date des états de parties  
évaluées sur www.cofrac.fr

Le responsable de ce rapport s'engage à garantir la fiabilité des données et des conclusions de son analyse pour l'application qui est indiquée par le client.

**RAPPORT D'ESSAI N° IT071708-6555 EN DATE DU 08/08/2017**  
**RECHERCHE ET IDENTIFICATION D'AMIANTE SUR UN PRELEVEMENT DE MATERIAU**

(Ce rapport est en concertance avec les fiches de suivi à l'annexe 1)

**Client :**  
EXPERT HABITAT & INDUSTRIE INGENIERIE (COMPTE)  
MASTERAUD  
23 route d'Albert  
62430 AVESNES LES BAPAUME

**Prélèvement :**  
Commande ITGA : IT0717-37930  
Échantillon ITGA : IT071708-6555  
Réq. au laboratoire le : 03/08/2017

**Réf. Client :**

Commande	PLAC0403
Classif. client	PLAC0403 - 28 RUE DU BEAUREGARD APPT 3-4EME 77200 TORCY
Échantillon	PLAC0403P004 / LOGEMENTS COLLECTIFS - Mars et Platane - Ensemble des pièces - Enduit Plâtre / Sableur Mar à Enduit plâtre
Description ITGA	Enduit gris en faible quantité / Toile fibreuse blanche / Peinture / Bois en lamelles en faible quantité

**Préparation :**  
Échantillon de façon à être représentatif de l'échantillon  
pour une analyse au Microscopie Electronique à Transmission Analytique (META) : broyage mécanique, réduction et séchage sur grille de microscopie électronique (méthode interne IT IRS vs IT 206)

**Technique Analytique :**  
Microscopie Electronique à Transmission Analytique (méthode interne de la norme NF X 45-050)

**Résultat :**

Fraction Analytée	Technique analytique et date d'analyse	Résultat	Type d'analyse	N° de prélèvement
Enduit gris en faible quantité non séparables + toile fibreuse blanche non séparables + peintures non séparables + bois en lamelles en faible quantité non séparables	META le 08/08/2017	Présence de fibres d'amiante	Directe	1

Validé par : Antoine BLANDEL - Analyste

Le responsable de ce rapport s'engage à garantir la fiabilité des données et des conclusions de son analyse pour l'application qui est indiquée par le client.  
Les données sont validées et certifiées par les laboratoires accrédités par le Cofrac.

Page 1/1

**RAPPORT D'ESSAI N° IT071711-4628 EN DATE DU 08/11/2017**  
**RECHERCHE ET IDENTIFICATION D'AMIANTE SUR UN PRELEVEMENT DE MATERIAU**

(Ce rapport est en concertance avec les fiches de suivi à l'annexe 4)

**Client :**  
 EXPERT HABITAT & INDUSTRIE INGENIERIE (COMPTE)  
 MATERIAUX  
 21 route d'Albert  
 62450 AVESNES LES BAPAUME

**Prélèvement :**  
 Commande ITGA : IT0717-305148  
 Echantillon ITGA : IT071711-4628  
 Répé au laboratoire : 03/11/2017

**Réf. Client :**

Commande	79LAC0403-01
Classier client	79LAC0403-01-1F à 32 rue du Beaugard, 1 à 7 promenade de Gallon 77200 TORCY
Echantillon	79LAC0403P007 / LOGEMENTS COLLECTIFS - Boisse de ventilation - Ensemble des pièces homologues - Ensemble des éléments impactés / Salle de bain Mar-A Joint
Description ITGA	Matériau souple blanc avec poussières

**Préparation :**  
 Méthode de façon à être représentative de l'échantillon  
 pour une analyse au Microscop. Electronique à Transmission Analytique (META) : broyage mécanique, répartition de  
 poussières sur grille de microscopie électronique (méthode interne IT BS vs IT 206)

**Technique Analytique :**  
 Microscopie Electronique à Transmission Analytique (parties antérieures de la norme NF X 45-050)

**Résultat :**

Fraction Analytée	Technique analytique et date d'analyse	Résultat	Type d'analyse	N° de prélèvement
Matériau souple blanc avec poussières	META le 07/11/2017	Résultat non atteint	---	1

Validé par : Delphine JOSSET - Analyste



**RAPPORT D'ESSAI N° IT071708-6556 EN DATE DU 08/08/2017**  
**RECHERCHE ET IDENTIFICATION D'AMIANTE SUR UN PRELEVEMENT DE MATERIAU**

(Ce rapport est en concertance avec les fiches de suivi à l'annexe 4)

**Client :**  
 EXPERT HABITAT & INDUSTRIE INGENIERIE (COMPTE)  
 MATERIAUX  
 21 route d'Albert  
 62450 AVESNES LES BAPAUME

**Prélèvement :**  
 Commande ITGA : IT0717-75930  
 Echantillon ITGA : IT071708-6556  
 Répé au laboratoire : 03/08/2017

**Réf. Client :**

Commande	79LAC0403
Classier client	79LAC0403-28 RUE DU BEAUREGARD APPT 3-4EME 77200 TORCY
Echantillon	79LAC0403P007 / LOGEMENTS COLLECTIFS - Mars et Platane - Ensemble des pièces - Enduit Plâtreux / Solaire Plafond Enduit béton
Description ITGA	Enduit plâtreux blanc en vrac / Matériau gris en faible quantité / Peintures multiples

**Préparation :**  
 Méthode de façon à être représentative de l'échantillon  
 pour une analyse au Microscop. Electronique à Transmission Analytique (META) : broyage mécanique, répartition de  
 poussières sur grille de microscopie électronique (méthode interne IT BS vs IT 206)

**Technique Analytique :**  
 Microscopie Electronique à Transmission Analytique (parties antérieures de la norme NF X 45-050)

**Résultat :**

Fraction Analytée	Technique analytique et date d'analyse	Résultat	Type d'analyse	N° de prélèvement
Enduit plâtreux blanc en vrac non séparable + matériau gris en faible quantité non séparable + peintures multiples non séparable	META le 08/08/2017	Résultat non atteint	---	2

Validé par : Antoine BLANDEL - Analyste





**RAPPORT D'ESSAI N° IT071711-4629 EN DATE DU 08/11/2017**  
RECHERCHE ET IDENTIFICATION D'AMIANTE SUR UN PRELEVEMENT DE MATERIAU

**Client :**  
EXPERT HABITAT & INDUSTRIE INGENIERIE (COMPTE)  
MAIERGAUD  
23 route d'Albert  
62430 AVESNES LES BAPAUME

**Prélèvement :**  
Commande ITGA : IT071711-309148  
Échantillon ITGA : IT071711-4629  
Réq. au laboratoire le : 09/11/2017

**Réf. Client :**

Commande	79LAC0403-01
Classier client	79LAC0403-01 - 1F à 3D rue du Boutegard, 1 à 7 promenade de Gallon 77200 TORCY
Échantillon	79LAC0403P007 / LOGEMENTS COLLECTIFS - Mars classeur plaques de plâtre - Ensemble des plaques humides - Enduit - Peinture / Sable de bain Mar A Enduit plaques de plâtre
Description ITGA	Enduit plâtreux blanc en vrac / Peinture / Peintures multiples

**Préparation :**  
Échantillon de façon à être représentatif de l'échantillon pour une analyse au Microscopie Electronique à Transmission Analytique (META) : broyage mécanique, réduction et passivité sur grille de microscopie électronique (méthode interne IT IRS vs IT 206).

**Technique Analytique :**  
Microscopie Electronique à Transmission Analytique (parties antérieures de la norme NF X 45-050)

**Résultat :**

Fraction Analytée	Technique analytique et date d'analyse	Résultat	Type d'analyse	N° de prélevement
Enduit plâtreux blanc en vrac + peinture non séparables + peintures multiples non séparables	META le 07/11/2017	Absence non détecté	---	1

Validé par : Delphine JOSSET - Analyste




**RAPPORT D'ESSAI N° IT071711-4630 EN DATE DU 08/11/2017**  
RECHERCHE ET IDENTIFICATION D'AMIANTE SUR UN PRELEVEMENT DE MATERIAU

**Client :**  
EXPERT HABITAT & INDUSTRIE INGENIERIE (COMPTE)  
MAIERGAUD  
23 route d'Albert  
62430 AVESNES LES BAPAUME

**Prélèvement :**  
Commande ITGA : IT071711-309148  
Échantillon ITGA : IT071711-4630  
Réq. au laboratoire le : 09/11/2017

**Réf. Client :**

Commande	79LAC0403-01
Classier client	79LAC0403-01 - 1F à 3D rue du Boutegard, 1 à 7 promenade de Gallon 77200 TORCY
Échantillon	79LAC0403P008 / LOGEMENTS COLLECTIFS - Habitat - Ensemble des plaques humides - Enduit / Sable de bain Paford Enduit béton
Description ITGA	Enduit plâtreux beige en vrac / Papier / Peinture

**Préparation :**  
Échantillon de façon à être représentatif de l'échantillon pour une analyse au Microscopie Electronique à Transmission Analytique (META) : broyage mécanique, réduction et passivité sur grille de microscopie électronique (méthode interne IT IRS vs IT 206).

**Technique Analytique :**  
Microscopie Electronique à Transmission Analytique (parties antérieures de la norme NF X 45-050)

**Résultat :**

Fraction Analytée	Technique analytique et date d'analyse	Résultat	Type d'analyse	N° de prélevement
Enduit plâtreux beige en vrac + papier non séparables + peintures non séparables	META le 07/11/2017	Présence de fibres d'amiante	Directe	1

Validé par : Delphine JOSSET - Analyste



## ATTESTATION(S)



ALLIANZ IARD  
Boulevard Desjardins-Empeleux  
Case postale 4 13 30  
35 Talismane Centre de Haute  
SARL BOFFENVALEZEE

### ALLIANZ RESPONSABILITE CIVILE DES ENTREPRISES DE SERVICE

La société ALLIANZ (IARD) certifie que :

EXPERT HABITAT INGENIERIE  
21 ROUTE D ALBERT  
62450 AVESNES LES BAPAUME

Est titulaire d'une police d'assurance Responsabilité civile Activités de services N°05897383 qui a pris effet le 01/01/2017.

Ce contrat a pour objet de :

- Satisfaire aux obligations édictées par l'ordonnance n°2005 - 855 du 8 juin 2006 et son décret d'application n°2006 - 1114 du 3 septembre 2006, codifiés aux articles R612-4 et L271-4 à L271-6 du code de la construction et de l'habitation, ainsi que ses textes subséquents.
- Garantir l'assuré contre les conséquences pécuniaires de la responsabilité civile qu'il peut encourir à l'égard des tiers du fait de ses activités professionnelles déclarées aux Dispositions Particulières à savoir :
  - Le conseil des Risques d'exposition au plomb
  - Diagnostic Performance Énergétique (DPE)
  - Plombage dynamique avant, pendant, contrôle pénultième
  - Plombage d'urgence avant / après travaux et démolition
  - Plombage d'urgence sur surfaces blanches ou similaires
  - Plombage de plomb avant / après travaux et démolition
  - Dossier technique amiante
  - Diagnostic amiante parties intérieures
  - Présence de termites et autres insectes xylophages

Le montant de la garantie Responsabilité Civile Professionnelle est de 1 300 000,00 € par sinistre et 1 500 000,00 € par année.

Le présent document, établi par ALLIANZ, est valable jusqu'au 31/12/2017 sous réserve du paiement des cotisations. Il a pour objet d'attester l'existence d'un contrat. Il ne constitue toutefois pas une présomption d'application des garanties et ne peut engager ALLIANZ au-delà des clauses, conditions et limites du contrat auquel il se réfère. Les exceptions de garantie applicables au souscripteur le sont également aux bénéficiaires de l'indemnité (réalité, nullité, règle proportionnelle, exclusions, déchéances, ...).

Toute adjonction autre que le cachet et la signature du représentant de la Société est réputée non écrite.

Fait à Bordeaux, le 10/12/2016

Pour la compagnie

## CERTIFICAT DE COMPETENCES



### Certificat de compétences Diagnostiqueur Immobilier

N° CPDI 4129    Version 004

Je soussigné, Philippe TROYAUX, Directeur Général d'I.Cert, atteste que :

**Monsieur JULIEN Mckael**

Est certifié(e) selon le référentiel I.Cert dénommé CPE DI DR 01, dispositif de certification de personnes réalisant des diagnostics immobiliers pour les missions suivantes :

<b>Amiante sans mention</b>	<b>Amiante Sans Mention*</b> Date d'effet : 01/01/2017 - Date d'expiration : 24/10/2021
<b>DPE individuel</b>	<b>Diagnostic de performance énergétique sans mention : DPE individuel</b> Date d'effet : 07/12/2016 - Date d'expiration : 06/12/2021
<b>Electricité</b>	<b>Etat de l'installation intérieure électrique</b> Date d'effet : 26/10/2016 - Date d'expiration : 25/10/2021
<b>Gaz</b>	<b>Etat de l'installation intérieure gaz</b> Date d'effet : 17/02/2017 - Date d'expiration : 16/02/2022
<b>Plomb</b>	<b>Plomb : Constat du risque d'exposition au plomb</b> Date d'effet : 23/12/2016 - Date d'expiration : 22/12/2021

En foi de quoi ce certificat est délivré, pour valoir et servir ce que de droit.  
Edité à Saint-Grégoire, le 03/05/2017.



\* Mission de recherche des matériaux et produits de la liste 1 et des matériaux et produits de la liste 2 et indications photographiques de leur état constatées des matériaux et produits de la liste 1 dans les bâtiments existants sans mention de la mission.

\* Révisions et mises à jour des normes et produits de la liste 1 et des matériaux et produits de la liste 2 et indications photographiques de leur état constatées des matériaux et produits de la liste 1 dans les bâtiments existants sans mention de la mission. Les autres missions sont régies par les articles 1, 2, 3, 4, 5, 6, 7, 8, 9, 10, 11, 12, 13, 14, 15, 16, 17, 18, 19, 20, 21, 22, 23, 24, 25, 26, 27, 28, 29, 30, 31, 32, 33, 34, 35, 36, 37, 38, 39, 40, 41, 42, 43, 44, 45, 46, 47, 48, 49, 50, 51, 52, 53, 54, 55, 56, 57, 58, 59, 60, 61, 62, 63, 64, 65, 66, 67, 68, 69, 70, 71, 72, 73, 74, 75, 76, 77, 78, 79, 80, 81, 82, 83, 84, 85, 86, 87, 88, 89, 90, 91, 92, 93, 94, 95, 96, 97, 98, 99, 100.



**I.Cert**  
Institut de Certification

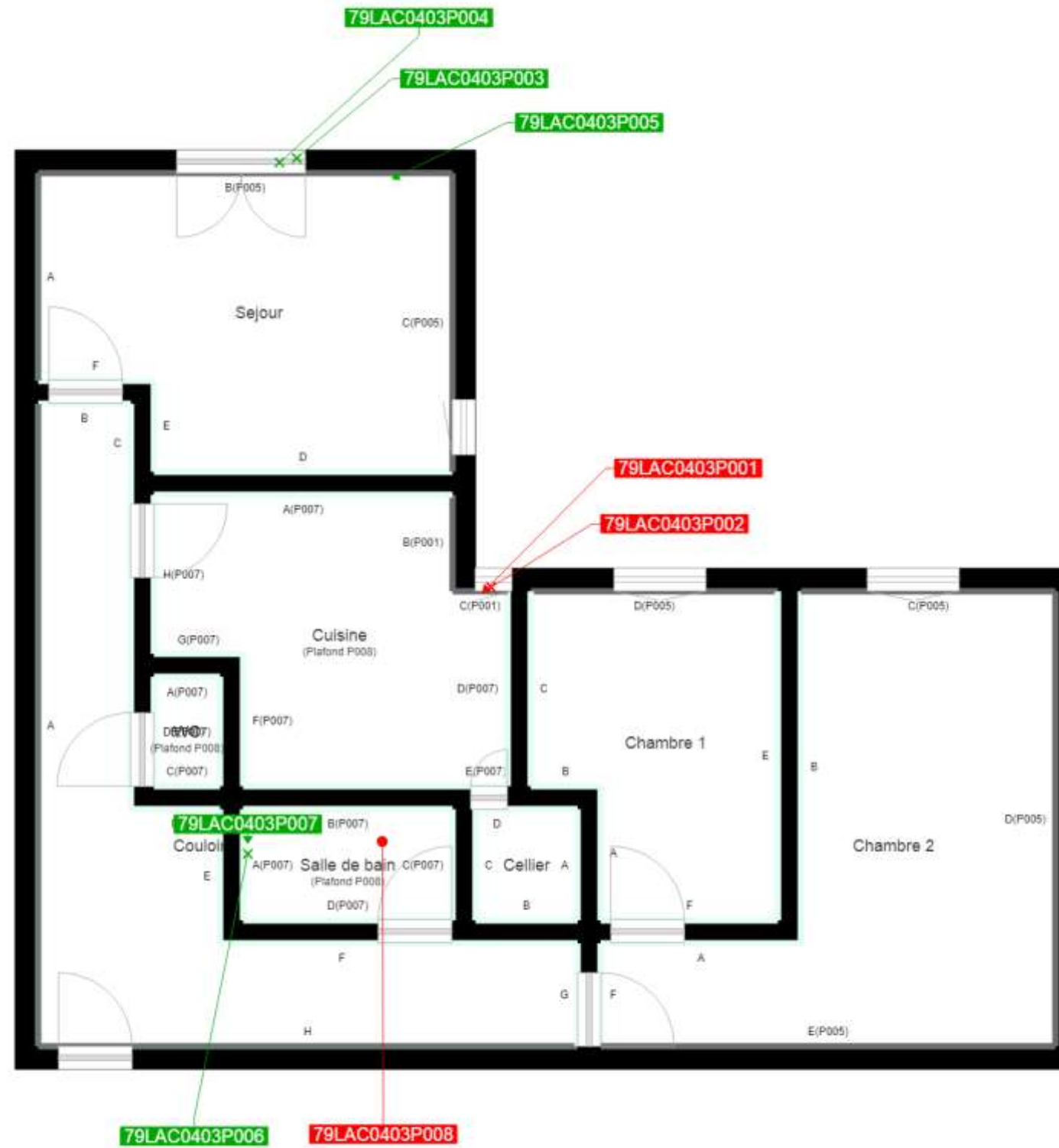
Certification de personnes  
Diagnostiqueur  
Portée disponible sur [www.icert.fr](http://www.icert.fr)

Paris EDONIA - Bâtiment G - Rue de la Terre Victoria - 35760 Saint-Grégoire



**sofrax**  
ACCREDITATION  
LE CAS  
DE FIGERAS  
PARIS 15 18 19

CPDI DR 11 rev11



	Murs périphériques / Plaques de plâtre
	Murs Bois
	Murs Brique
	Murs Béton brut
	Cloisons Plaques de plâtre
	Murs carreaux de plâtre
	Murs Béton / Enduit
	Murs porteurs et/ou mur de refend / Plaques de plâtre
	Murs périphériques / Doublage (plaque de plâtre + isolant)
	Torchis
	Murs Amiantés
	Murs Brique / Enduit
	Murs Brique plâtrière

- Prélèvements de sol amiantés
- Prélèvements de sol non amiantés
- Prélèvements de plafonds amiantés
- Prélèvements de plafonds non amiantés
- Prélèvements de murs amiantés
- Prélèvements de murs non amiantés
- X Autres types de prélèvements amiantés
- X Autres types de prélèvements non amiantés